



Familles du Monde, a.s.b.l.



**VII International Congress on Migration & Mental Health
Youth & Families Wellbeing matters in the context of Migration**

20th October 2018 – Brussels

Familles du Monde, asbl & The Athena Network

**QUESTIONNAIRE ON STRESS IN THE MIGRATORY PROCESS (MP-MPSQ): COGNITIVE SCHEMAS
IN MIGRANTS AND THEIR PERCEPTION OF STRESS IN EACH GRIEF OF THE ULYSSES SYNDROME**



Leticia Marín

Associazione Solidarietà con L'America Latina (Rome, Italy)

INTRODUCTION: The maladaptive schemas in a migratory context can worsen the emotional state of the migrant. In the context of Young Schema Therapy (YST), schemas specifically refer to early maladaptive schemas, defined as “self-defeating life patterns of perception, emotion, and physical sensation”. **OBJECTIVE:** The insurgence of relevant clinical symptoms is connected to the migratory phenomenon. In which, each migrant uses different styles of coping, in different situations at different stages of their own migratory process to cope with the same schema. It has induced us to put into practice a new research in order to probe the maladaptive schemas and their perception of stress in each grief of the Ulysses syndrome. **METHODOLOGY:** A quantitative methodology of research has been used by applying the Migratory Process Stress Questionnaire of Marin & Pandolfi (MP-MPSQ). Also used was the Young Schema Questionnaire to sample 50 Latin-American immigrants deploying the YST as a theoretical model. **RESULTS:** On the cognitive system of a Latin American immigrant, it is possible to note the presence of maladaptive schemas. The main ones are: social Isolation/alienation; self-sacrifice; abandonment/instability; mistrust/abuse; emotional deprivation; subjugation; defectiveness/shame. **CONCLUSIONS:** it is important that the migrant know his maladaptive schemas that he had even before the migration and find functional coping styles during his migratory process.

Keywords:

immigration, stress, maladaptive schemas, migrants, griefs

About the author

Leticia Marín has a long experience in Transcultural Psychology, she's member of the International Society of Schema Therapy and other psychology associations. She currently works in collaboration with “Associazione Solidarietà con L'America Latina” in Italy.



**VII International Congress on Migration & Mental Health
Youth & Families Wellbeing matters in the context of Migration**

20th October 2018 – Brussels

Familles du Monde, asbl & The Athena Network

CUESTIONARIO SOBRE ESTRÉS EN EL PROCESO MIGRATORIO (MP-MPSQ): ESQUEMAS COGNITIVOS EN MIGRANTES Y SU PERCEPCIÓN DE ESTRÉS EN CADA LUTO DEL SÍNDROME DE ULISES

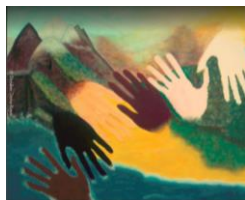
Leticia Marín

Associazione Solidarietà con L'America Latina (Roma, Italia)

INTRODUCCIÓN: Los esquemas disfuncionales en un contexto migratorio pueden empeorar el estado emocional del migrante. En la Terapia Centrada en Esquemas (TCE), éstos son esquemas disfuncionales tempranos, definidos como "patrones de vida autodestructivos de percepción, emoción y sensación física". **OBJETIVO:** La insurgencia de síntomas clínicos relevantes relacionados con el fenómeno migratorio, donde cada migrante utiliza diferentes estilos de afrontamiento en diferentes situaciones y etapas de su proceso migratorio para hacer frente al mismo esquema, ha inducido a poner en práctica una nueva investigación para sondear los esquemas disfuncionales y su percepción del estrés en cada dolor del síndrome de Ulysses. **METODOLOGÍA:** Se ha utilizado una metodología cuantitativa de investigación aplicando el Cuestionario de Estrés en el Proceso Migratorio de Marin & Pandolfi (MP-MPSQ) y el Cuestionario de Esquemas de Young a una muestra de 50 inmigrantes latinoamericanos utilizando la TCE de Young como modelo teórico. **RESULTADO:** En el sistema cognitivo del inmigrante latinoamericano es posible observar la presencia de varios esquemas disfuncionales, los principales son: aislamiento social; auto-sacrificio; abandono / inestabilidad; desconfianza / abuso; privación emocional; subyugación; Imperfección / vergüenza. **CONCLUSION:** es importante que el migrante conozca los esquemas disfuncionales que tenía desde antes de la migración y que encuentre estilos de afrontamiento funcionales durante su proceso migratorio.

Palabras clave:

inmigración, estrés, esquemas disfuncionales, migrantes, luto



**VII International Congress on Migration & Mental Health
Youth & Families Wellbeing matters in the context of Migration**

20th October 2018 – Brussels

Familles du Monde, asbl & The Athena Network

**QUESTIONARIO SULLO STRESS NEL PROCESSO MIGRATORIO (MP-MPSQ): SCHEMI COGNITIVI
NEI MIGRANTI E LA LORO PERCEZIONE DELLO STRESS IN OGNI PERDITA DELLA SINDROME DI
ULISSE**

Leticia Marín

Associazione Solidarietà con L'America Latina (Roma, Italia)

INTRODUZIONE: Gli schemi maladattivi in un contesto migratorio possono peggiorare lo stato emotivo del migrante. Nella Young Schema Therapy (YST), gli schemi si riferiscono specificamente a schemi maladattivi precoci, definiti come

"modelli di vita autolesionistici di percezione, emozione e sensazione fisica". **OBIETTIVO:** L'insorgenza di sintomi clinici rilevanti connessi al fenomeno migratorio in cui ciascun migrante utilizza diversi stili di coping in diverse situazioni e in diverse fasi del proprio processo migratorio per far fronte allo stesso schema, ci ha indotto a mettere in pratica una nuova ricerca per sondare gli schemi maladattivi e la loro percezione dello stress in ogni perdita della sindrome di Ulisse. **METODOLOGIA:** È stata utilizzata una metodologia quantitativa di ricerca somministrando il Questionario sullo Stress nel Processo Migratorio di Marin & Pandolfi (MP-MPSQ) e il Questionario de Schemi di Young ad un campione di 50 immigrati latinoamericani utilizzando la YST come modello teorico. **RISULTATI:** Sul sistema cognitivo degli immigrati latinoamericani è possibile notare la presenza di diversi schemi maladattivi, i principali sono: isolamento/alienazione sociale; auto-sacrificio; abbandono/instabilità; sfiducia/abuso; privazione emotiva; sottomissione; difetto/vergogna. **CONCLUSIONI:** è importante che il migrante conosca i suoi schemi disfunzionali che aveva anche prima della migrazione e trovi stili di coping funzionali durante su processo migratorio.

Parole chiave:

immigrazione, stress, schemi maladattivi, migranti, perdite